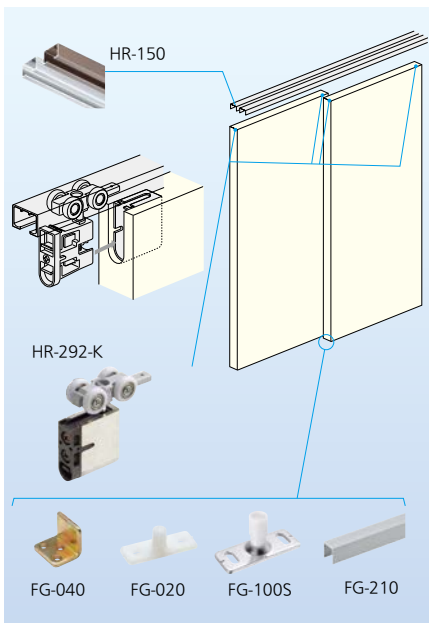
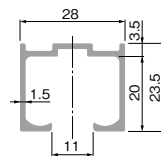
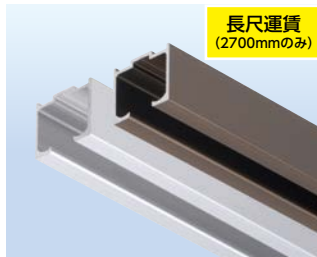
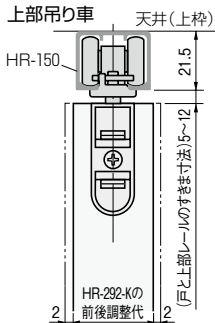


アトム 上吊式引戸金具 HR(標準タイプ)

(単位:mm)



金具の締まり参考図



⚠️ 施工上のご注意

- 対応の引戸は下記の通りです。
- 引戸の重量: 30kg 以下 / 枚
- 引戸の厚さ: 24mm 以上 (FG-100S、FG-210 使用の場合 27mm 以上)

居室やクローゼットの引戸に。

上部レール HR-150

商品コード	色	長さ(mm)	価格
138-7061	シルバー	1800	1本 4,400円 (税抜き)
138-7063		2700	1本 6,600円 (税抜き)
138-7062	アンパー	1800	1本 4,600円 (税抜き)
138-7064		2700	1本 6,900円 (税抜き)

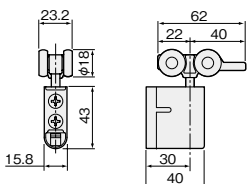
●材質: アルミ押し材 ●ねじ穴: φ4.5穴φ7.5皿 ●ねじ穴間隔: 300mm ※取付ねじ別途

HR-292-K



DG色

- 金属ベアリング
- ※上下調整付



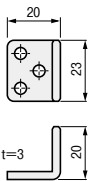
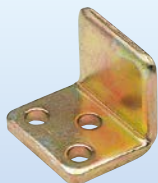
上下前後調整機能付

上部吊り車 HR-292-K

商品コード	色	価格
138-7067	DG色	1個 4,330円 (税抜き)

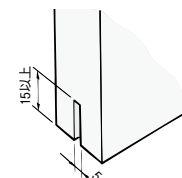
- 金属ベアリング
- 材質: 本体 / 66ナイロン・PBT樹脂・鋼、カップ / 亜鉛合金、車輪 / POM・鋼
- ※戸と上部レールのすきま寸法は5~12mm調整できます。

FG-040



戸の欠込み溝の幅が小さくて済むため戸厚の薄い場合に適しています。

下部ガイド (FG-040) の溝加工寸法

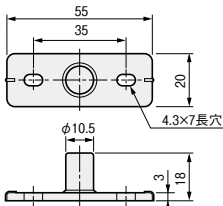


下部ガイド FG-040

商品コード	仕上げ	価格
138-7054	クロメート	1個 250円 (税抜き)

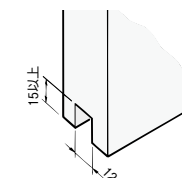
- 材質: 鋼
- 取付ねじ: ◎丸木ねじ 3.8×20 3本付

FG-020



樹脂製で戸の当たりがソフトで、建具とのスリ音も微小なタイプです。

下部ガイド (FG-020) の溝加工寸法

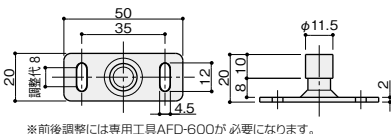


下部ガイド FG-020

商品コード	色	価格
138-7055	乳白色	1個 290円 (税抜き)

- 材質: 6ナイロン
- 取付ねじ: ◎トラスタッピンねじ 4×25 2本付

FG-100S

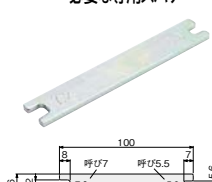


下部ガイド FG-100S

商品コード	仕上げ	価格
138-7079	スズコバルトメッキ	1個 550円 (税抜き)

- 材質: ステンレス
- 取付ねじ: 六角タッピンねじ 4×16 2本

別売 FG-100Sの前後調整時に必要な専用スパナ



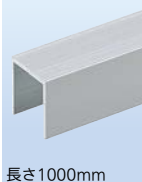
専用スパナ

商品コード	価格
138-7078	AFD-600

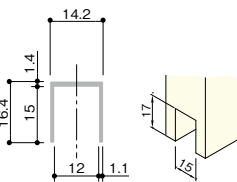
1個 300円 (税抜き)

- 材質: 鋼

FG-210



長さ1000mm



引戸下部溝用ガイドレール FG-210

商品コード	色	価格
138-7080	シルバー	1本 2,100円 (税抜き)

- 材質: アルミ押し材
- 取付ねじ: φ5.5穴、φ7.5皿

最新情報は
こちらから



金物

錠前・鍵

物件管理ロック・キーボックス・南京錠

建具金物

ラバトリー金物

窓金物

網戸張替部材

連結金具・金網

家具金物

ねじ・釘・アンカー

パリアフリー

金物

接着・テープ・清掃・補修

水まわり

防犯

耐震・防災

収納・内装

ペット用品

建築資材

道具・工具

お役立ちコーナー

豆知識

ご利用方法